

آفات و بیماریهای گیاهی

جلد ۵۶ ، شماره‌های ۲ و ۱ ، بهمن ۱۳۶۷

نگارش : غلامرضا رجیبی و هایک میرزایانس

اولین گزارش از وجود زنجرك آفت درختان میوه

Zyginella pulchra Löw

سردسیری ایران بنام

چکیده

این زنجرك كه تا كنون از ایران گزارش نشده بود روی گونه‌های مختلف درختان میوه سردسیری در سراسر شیب جنوبی البرز از خراسان (نیشابور) تا استان زنجان (قزوین) و همچنین در استان مرکزی دیده شده است. در این مقاله مناطق انتشار و نباتات میزبان آفت همراه ویژه گیهای بارز سرفولوژیک آن ارائه گردیده‌اند.

مقدمه

این زنجرك متعلق به خانواده Cicadellidae و زیر خانواده Typhlocybinae می باشد كه اولین بار در سال ۱۳۶۴ در بوجان نیشابور مشاهده گردید. از آنجائیکه جمعیت آن در بعضی نقاط بویژه در شمیرانات از استان تهران رویه افزایش است این نگرانی وجود دارد كه در آینده در باغات مختلف مسئله ساز گردد.

روش و وسائل بررسی

روش های مورد استفاده مشاهده عینی و تور حشره گیری بوده‌اند. شناسائی و تعیین نام علمی آن با استفاده از منابع مختلف موجود و تهیه پر پاراسیون از آلت تناسلی و هم چنین بالپوش حشره نر صورت گرفته است.

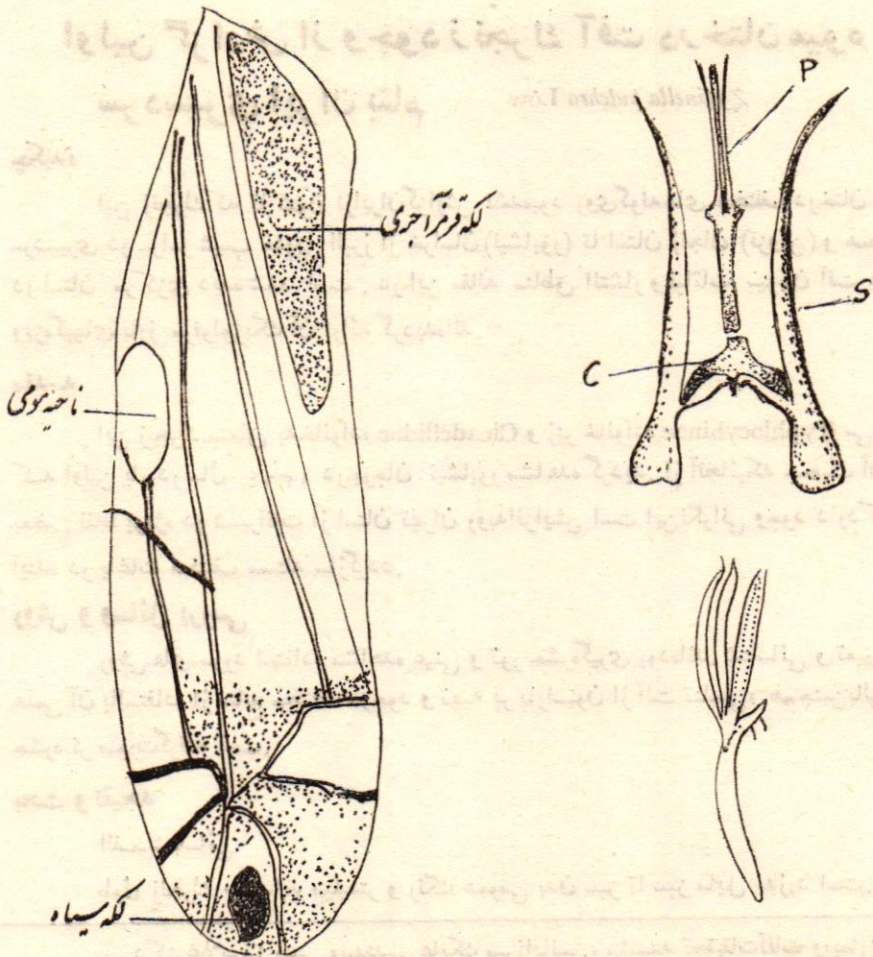
بحث و نتیجه

الف- شناسائی

طول زنجرك ۳-۳/۲ میلیمتر و رنگ عمومی بدن سبز تا سبز مایل به زرد است. لکه

۱- دکتر غلامرضا رجیبی و مهندس هایک میرزایانس، مؤسسه تحقیقات آفات و بیماریهای گیاهی، صندوق پستی ۱۴۵۴-۱۹۳۹۵، تهران.

سیاه‌گردی در انتهای بالپوش وجود دارد. یک خط سیاه سوزب در عقب ناحیه موسی (Ciruse) و دو خط سیاه کوتاه و تقریباً افقی نزدیک به انتهای بالپوش دیده میشود. در قاعده و کناره داخلی بالپوش حشره نر یک لکه طولی قرمز آجری وجود دارد که حشرات ماده فاقد آن می‌باشند (شکل ۱). مجموعه آلت تناسلی نر از دو Stylus خنجری شکل باریک (S)، پل رابط (C) و آلت تناسلی یا Penis و یا Aedaeagus (P) تشکیل شده است. قسمت آزاد یا انتهائی Aedaeagus دارای سه ساقه نازک و مساوی است. ساقه میانی ناودانی شکل و در نیمرخ کمی خمیده است. دو ساقه جانبی سوازی با ساقه میانی میباشند که در انتها دارای خمیدگی بطرف خارج هستند. در محل جدا شدن سه ساقه Aedaeagus دو دندانه کوچک مثلی شکل در طرفین (شکل ۲) و یک زائده کوچک در سمت پشت دیده میشود (شکل ۳).



شکل های ۱-۳: بالا سمت چپ شکل ۱، بالا سمت راست شکل ۲ و پائین سمت راست شکل ۳ میباشد.

ب- مناطق انتشار

این زنجرك تاکنون در استانهای خراسان (بوجان نیشابور)، سمنان (شهمیرزاد)، تهران (شمیرانات)، زنجان (قزوین) و مرکزی (سحلات) دیده شده است.

ج- نباتات میزبان

از درختان میوه سردسیری خانواده Rosaceae تاکنون فعالیت این آفات روی گلابی، زردآلو، گوجه و سیب مشاهده گردیده است.

د- شیوه و شدت خسارت

پوره‌ها و حشرات کامل این آفت زیر برگ فعالیت می‌کنند. آثار خسارت بصورت لکه‌های بی‌رنگی در سطح روئی برگ مشهود است. از نظر شدت خسارت این نکته قابل ذکر است که در منطقه شمیرانات تراکم آفت بتدریج روبه‌ازدیاد می‌باشد بطوریکه در سال ۱۳۶۶ جمعیت آن قابل مقایسه با جمعیت زنجرك مهم یعنی *Typhlocyha rosae* بوده است.

ه- ویژه گیهای زندگی

مشاهدات ما حاکی از مشابه بودن زندگی این حشره با زندگی *T. rosae* است. حشرات کامل این آفت را می‌توان تا اوائل دی ماه زیر برگهای رز و مخلوط با افراد *T. rosae* مشاهده نمود.